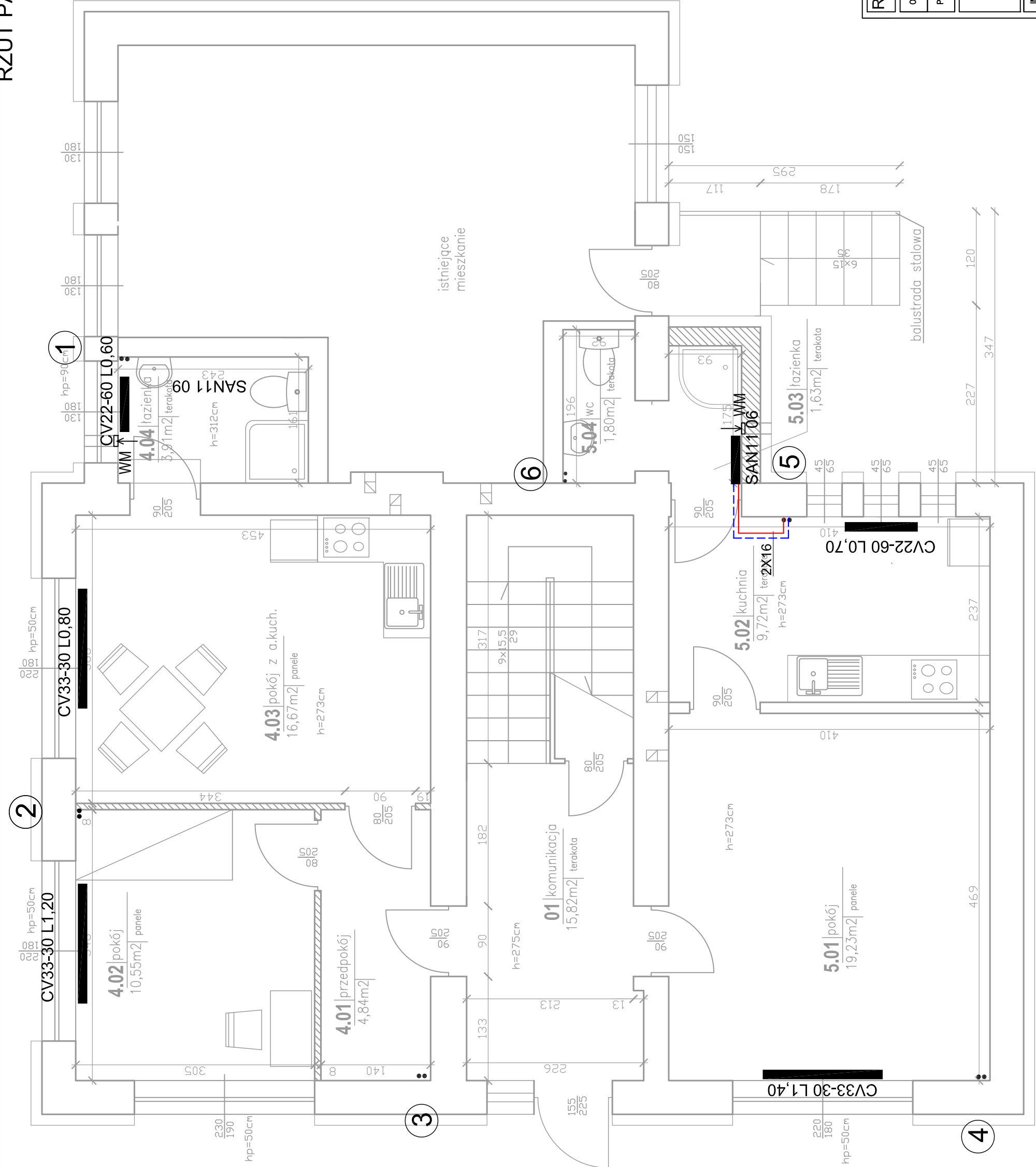


RZUT PARTERU - STAN PROJEKTOWANY

1:50

INSTALACJA GRZEWCZA



ściany projektowane

OZNACZENIA

CV33-30 L1,60

grzejnik stalowy płytowy PURMO Ventil Compact V33, wysokość H = 300 mm, z wbudowanym zaworem termostatycznym, podłączenie dolne

1 ••

pion co istniejący

2x16

przewody zasilające Purmo HKS

WM

wentylatory ściennie SILENT 100 Industrie Ventures 100 m3/h sprężone z wyłącznikiem światła,

Podjęście do grzejnika w łazience od pionu nr 5
podposadzkowe alternatywnie w bruzdzie ściennej.

RZUT PARTERU - STAN PROJEKTOWANY

OPRACOWAŁ:	mgr inż. Janusz Mospinek ABU-LIX-8386-5/74/89 WK, KUP/IS/0175/04	
PROJEKTOWAŁ	inż. Stanisław Litke, upr. 4590/61, KUP/IS/1414/01	
PRACOWNIA PROJEKTOWANIA I NADZORU WAMAR wamar ul. Chmielna 1, 87-800 Włocławek tel. +48 607 505 668/ 504 039 974/ 663 910 885 e-mail: kontakt@pracownia-wamar.pl www.pracownia-wamar.pl		
INWESTYCJA	TERMOODERNAIZACJA BUDYNKU ORAZ ZABUDOWA TARASU I BUDOWA NOWYCH SCHODÓW NA TARAS UL. TORUŃSKA 22, 88-200 RADZIEJÓW DZ. Nr 11	
BRANŻA	SANITARNIA	FAZA
DATA	16-11-2011	SKALA
		1:50
		IS.02